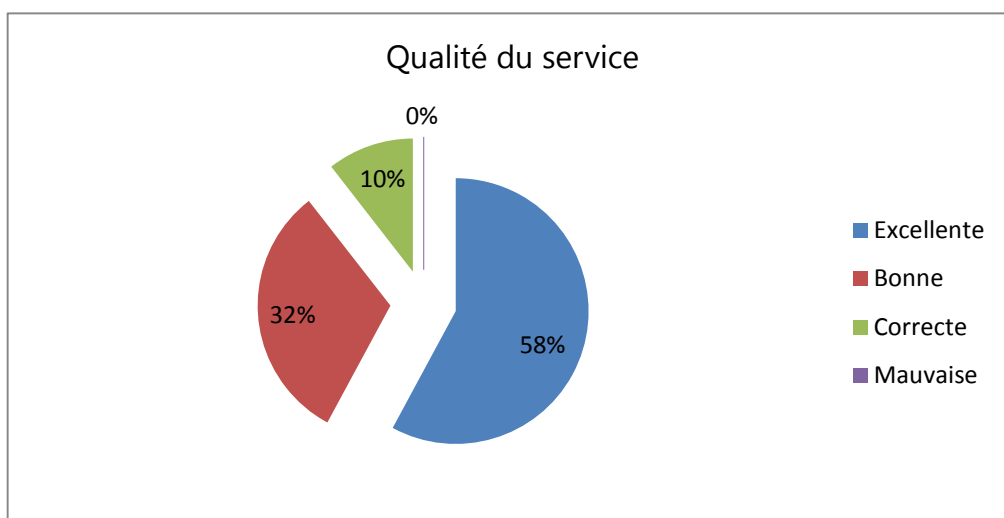
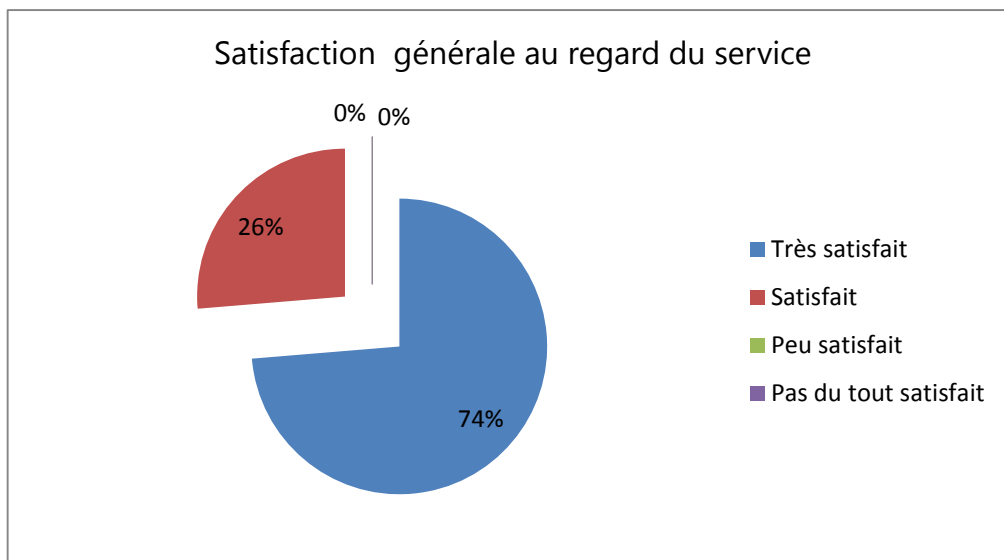
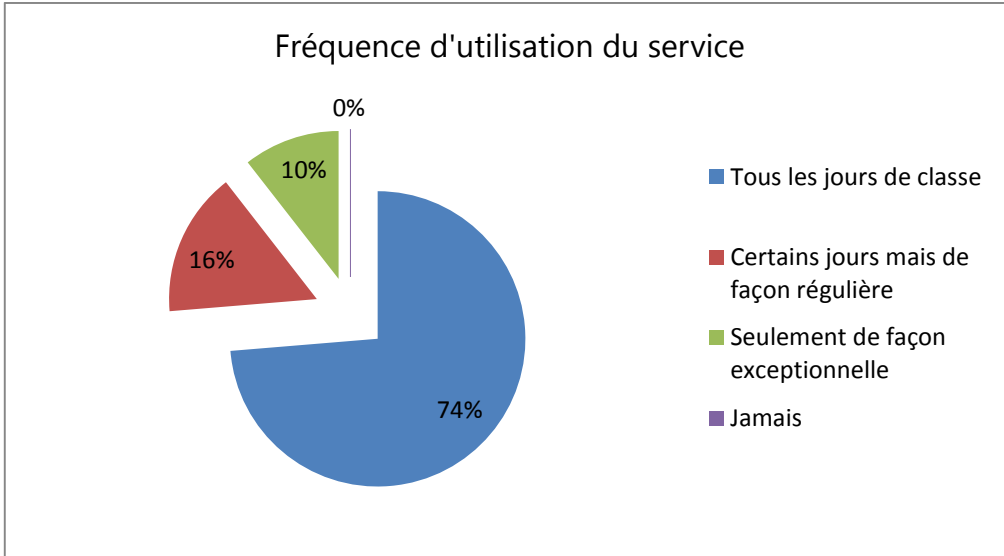
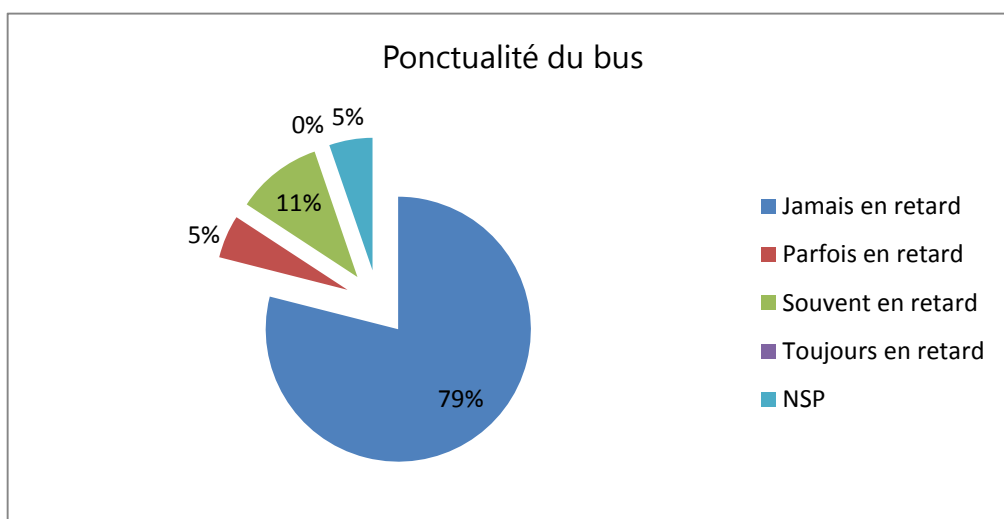
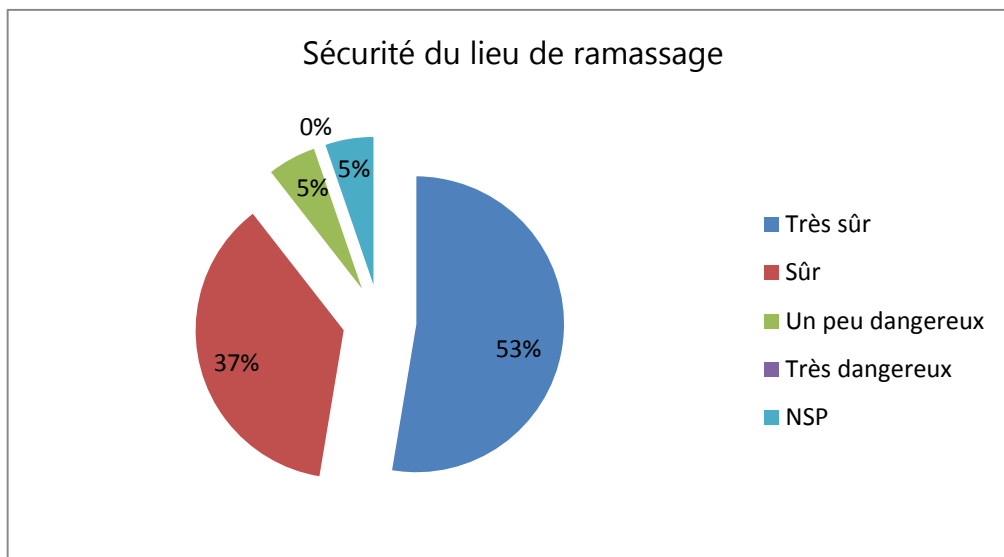
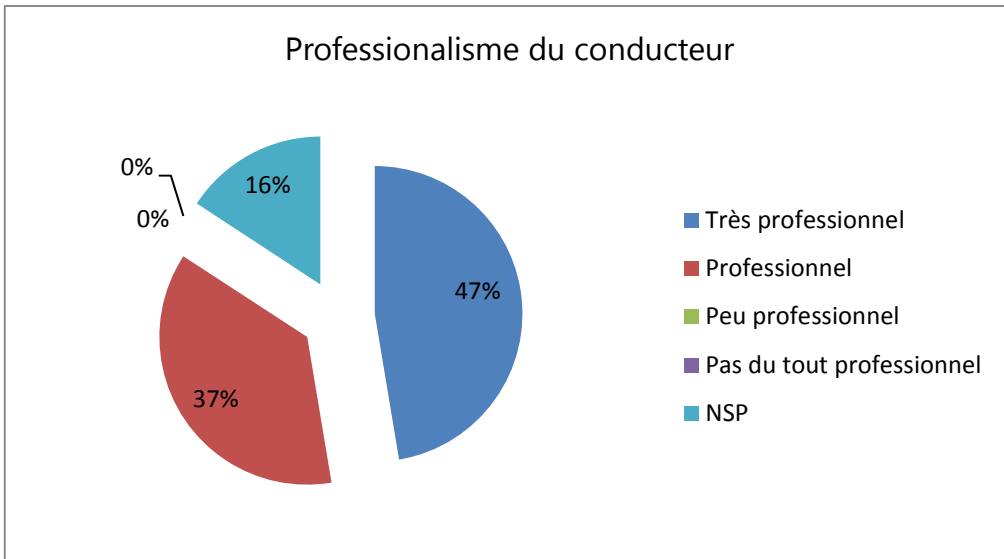


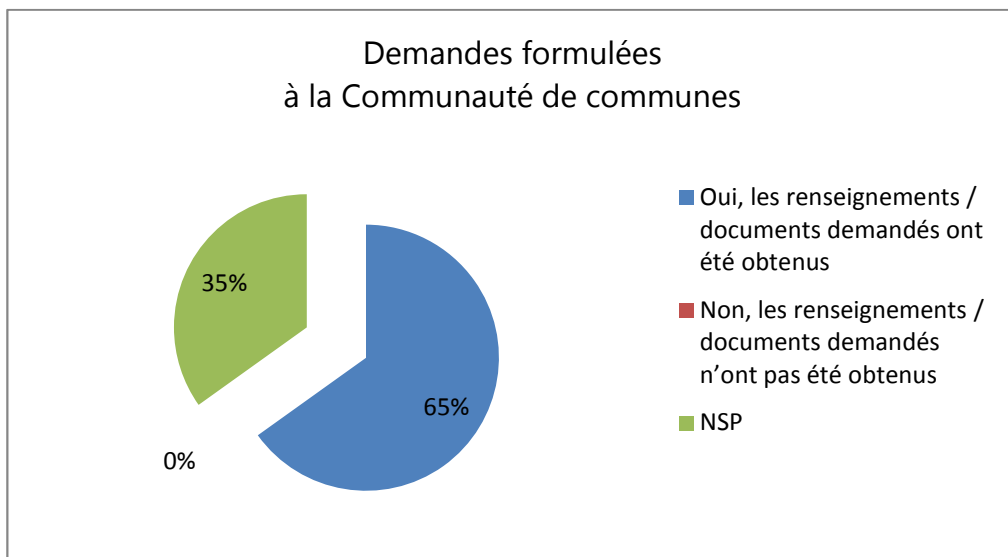
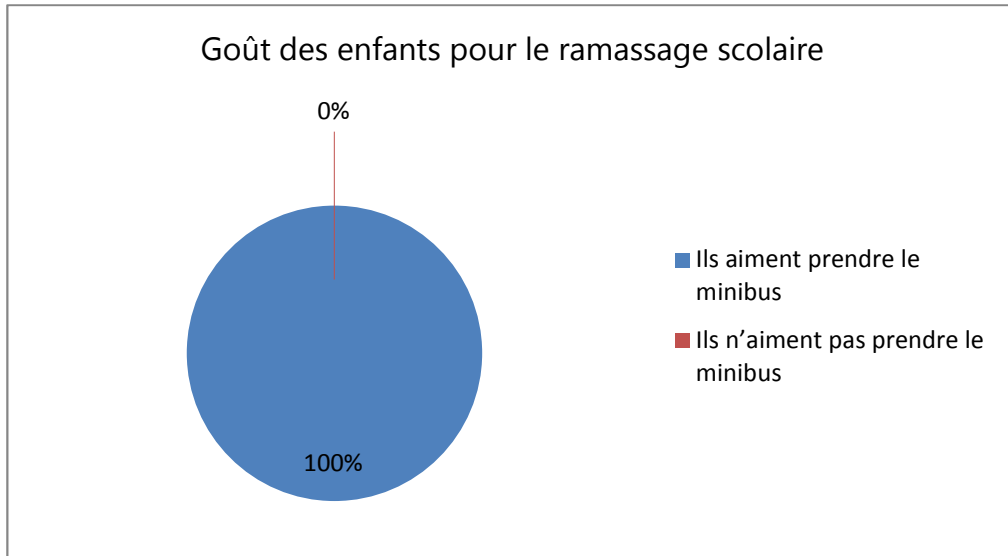
Transport scolaire: Résultats de l'enquête de satisfaction 2010-2011



Transport scolaire: Résultats de l'enquête de satisfaction 2010-2011



Transport scolaire: Résultats de l'enquête de satisfaction 2010-2011



Les utilisateurs du service de ramassage scolaire, enfants et parents, sont globalement très satisfaits du service assuré par la Communauté de communes pour la ligne Ancizan-Guchen.

Les enfants aiment tous prendre le bus: ils aiment l'ambiance ainsi que la gentillesse et les petites attentions de Cathy dont les parents apprécient le professionnalisme.

Bien que des retards aient été constatés par une famille à Ancizan et une à Bazus (sans conséquence), le service est de qualité. La Communauté de communes s'efforcera d'apporter des améliorations concernant la ponctualité.

Les points de ramassage sont des lieux sûrs. Seul celui de Camparan est jugé un peu dangereux. Dans la mesure du possible, la Communauté de communes récupérera à présent les enfants devant le hangar communal.

Les demandes formulées à la Communauté de communes ont toutes été satisfaites.

Certaines familles espèrent que la Communauté poursuivra ce service et qu'il sera toujours assuré par Cathy.